

Online Ausstellung „Wer bin ich?“

ALTES PFANDHAUS, KARTÄUSERWALL 24, Köln

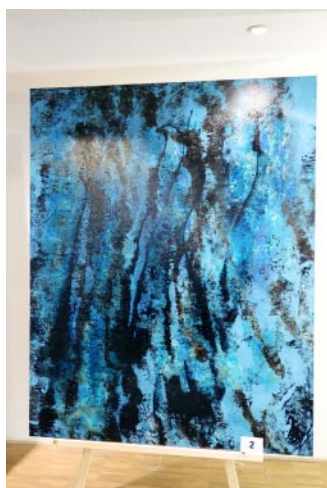
**kunst
hilft
geben** für Arme und
Wohnungslose
in Köln e.V.

Alle Verkaufserlöse kommen Obdachlosenhilfsprojekten in Köln zugute.

Bei Interesse für Einzel-Besichtigungen (unter Einhaltung der Masken-, Abstands- & Hygieneregeln): 0162-2336701 oder per Mail: info@kunst-hilft-geben.de



1 Uhr



2 Uhr

Manfred Dahmen:

„24 Stunden“ = 24 Kunstwerke,
großformatig,

à 5.000 € ,

24 Werke insg. 120.000 €



3 Uhr



4 Uhr



5 Uhr



6 Uhr



7 Uhr



8 Uhr



9 Uhr



10 Uhr



11 Uhr



12 Uhr



13 Uhr



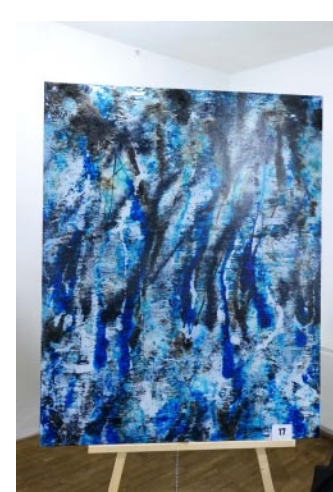
14 Uhr



15 Uhr



16 Uhr



17 Uhr



18 Uhr



19 Uhr



20 Uhr



21 Uhr



22 Uhr



23 Uhr



24 Uhr

Manfred Dahmen:

„24 Stunden“ = 24 Kunstwerke,
großformatig,

á 5.000 € ,

24 Werke insg. 120.000 €

Manfred Dahmen:

„7 Tage Ferien“,
unterschiedliche Formate, 7 Werke

à 700,- €



Bild 1



Bild 2



Bild 3



Bild 4



Bild 5



Bild 6



Bild 7

Manfred Dahmen:

„Birnenkuchen mit Lavendel“,
4 Werke, unterschiedliche Formate,

1250 € - 3800 €



Bild 1



Bild 2



Bild 3



Bild 4

Manfred Dahmen:

„4 Jahreszeiten“,
4 Werke

á 2500.00 €



Frühling



Sommer



Herbst



Winter

Manfred Dahmen:

„Donnerstag“,
2 Werke, unterschiedliche Formate

3800.00 / 5000.00 €



Bild 1



Bild 2



HA Schult:

BILD-Boxes, ehemalige Stumme Verkäufer,
Tableau des „Vergessens“
Aufl. 150, handsigniert, mit Edition Cologne
Cathedral, 1.000 Trashmen, 2006

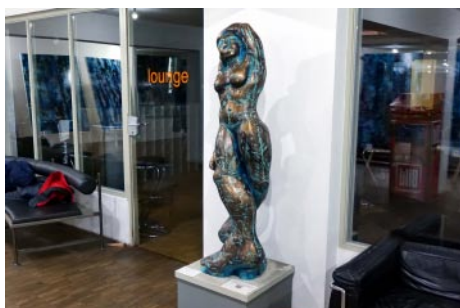
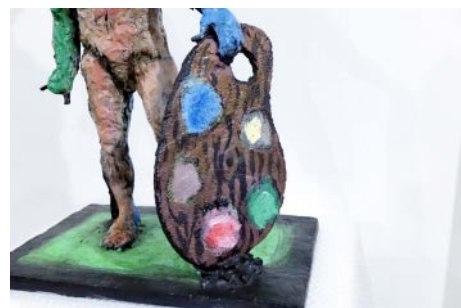
je 1.000 €



Markus Lüpertz:

„Künstler-Genius“, Bronze-Skulptur, Aufl. 1/5,
handbemalt,
Galeriepreis 54.000 €,

Advents-Sonderpreis: 44.000 €.



Jörg W. Schirmer

„PUPPE kaputt“, Bronzeskulptur, handbemalt
und patiniert. 160 cm Höhe, 140 Kilo.

Preis 60.000 € inkl. Betonsockel und Transport.



Alle Verkaufserlöse kommen Obdachlosenhilfsprojekten in Köln zugute.

Bei Interesse für Einzel-Besichtigungen (unter Einhaltung der Masken-, Abstands- & Hygieneregeln): 0162-2336701 oder per Mail: info@kunst-hilft-geben.de

